



A man with dark hair, wearing a black tuxedo jacket, a white dress shirt, and a black bow tie, is seated in an ornate, dark-colored chair with gold-colored metalwork. He is looking off to the side with a serious, contemplative expression. His right hand is raised, with fingers slightly curled. The background is dark, and the lighting is dramatic, highlighting his face and the texture of his clothing.

LIVING  
THE  
SUCCESS

[WWW.PRESTONTOWNHOME.COM](http://WWW.PRESTONTOWNHOME.COM)



# THE PRIME EMPIRE

The location of a business is paramount.  
It provides strategic value, determines success and conveys who you are.

The Preston Empire on Rama 9 - Srinakarin  
is the embodiment of the perfect location, with easy access to the CBD,  
city exit highways and Suvarnabhumi International Airport.

LIVE THE FUTURE.  
FEEL THE SUCCESS.





# EMPIRE OF SUCCESS

Express your identity with an ultra-modern mix of sleek,  
elegant design, and luxurious home comforts.  
The Preston Empire comes equipped with premium facilities for both work and lifestyle.

ENVISION WHERE YOUR BUSINESS  
AND LIFE PROSPER.





# NEW HEIGHTS OF SUCCESS

In the fastest growing piece of prime real-estate in Bangkok  
stands the four level The Preston Empire  
with more than 410 SQ.M. of functional area.

The room heights and an abundance of natural light  
create a spacious ambience of grandeur.  
A perfect reflection of an elevated business and lifestyle.









# MAKE YOUR MARK

ON THIS  
NEW  
ICONIC ESTATE.





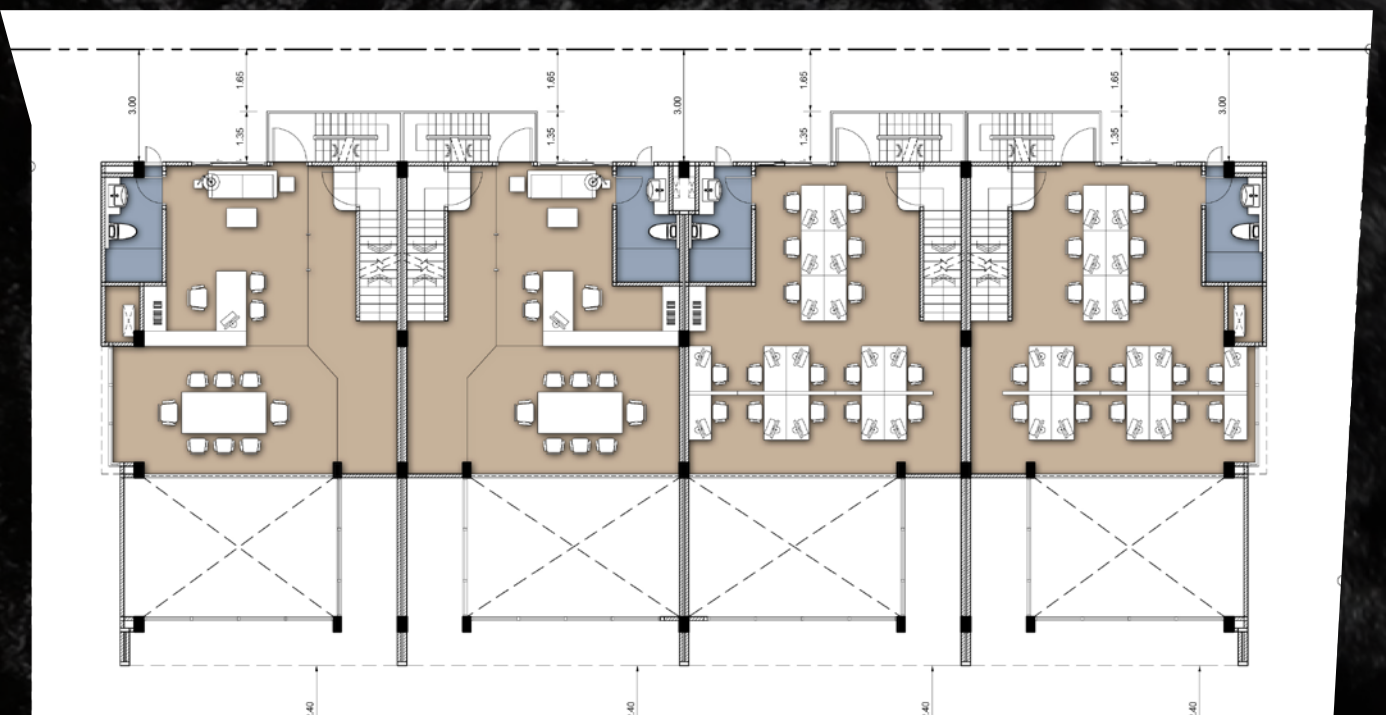




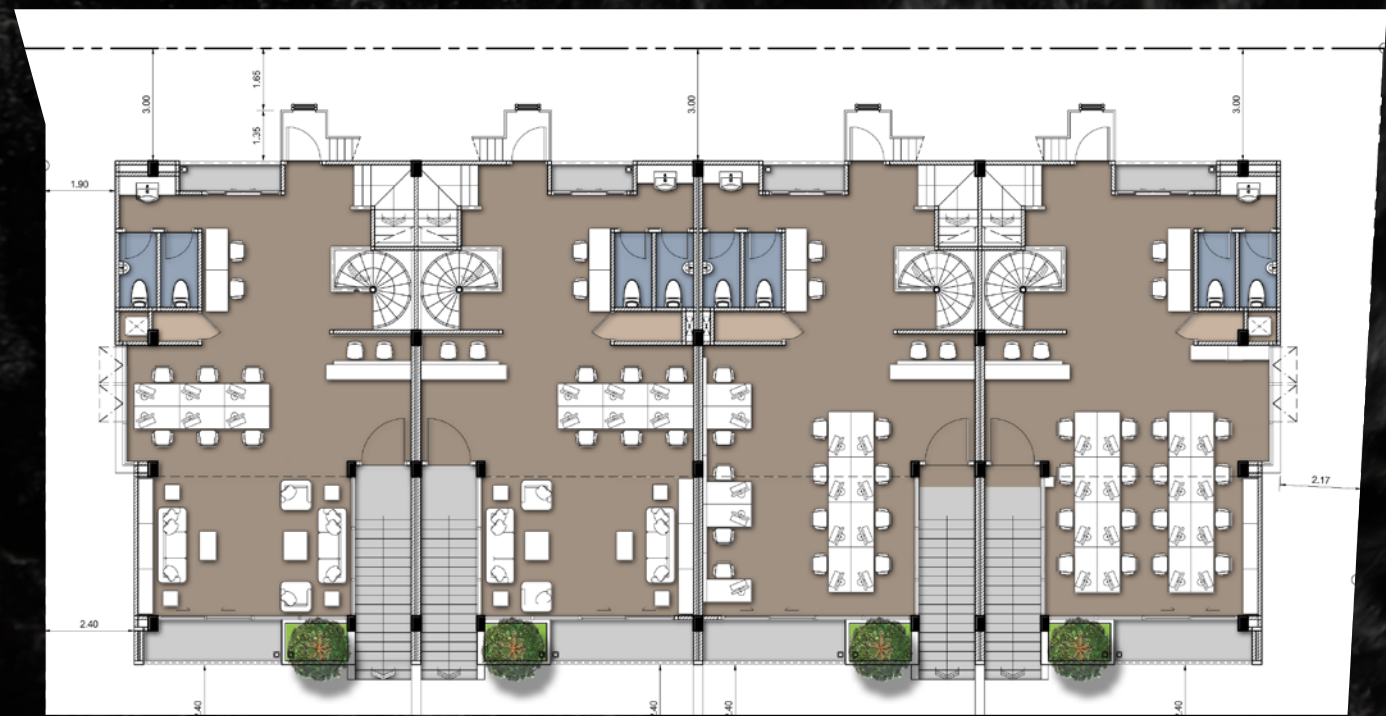
1<sup>ST</sup> FLOOR



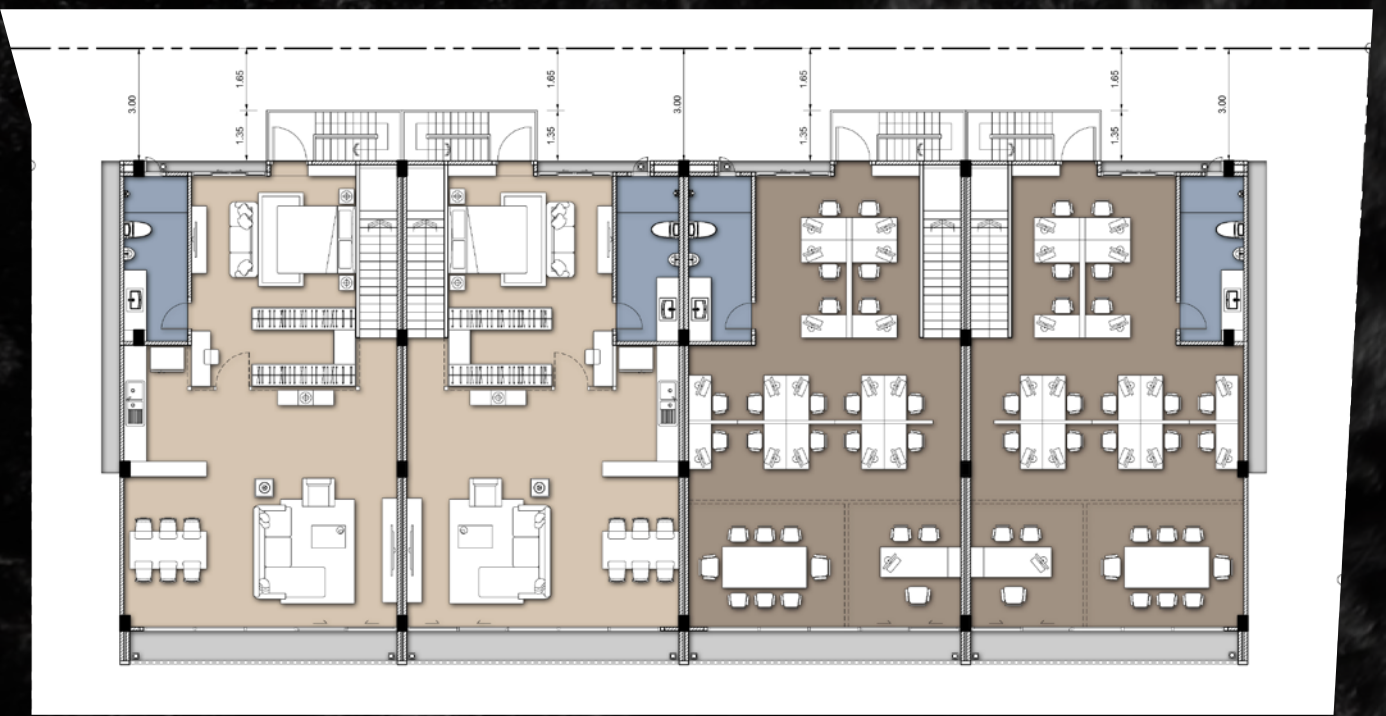
MEZZANINE FLOOR



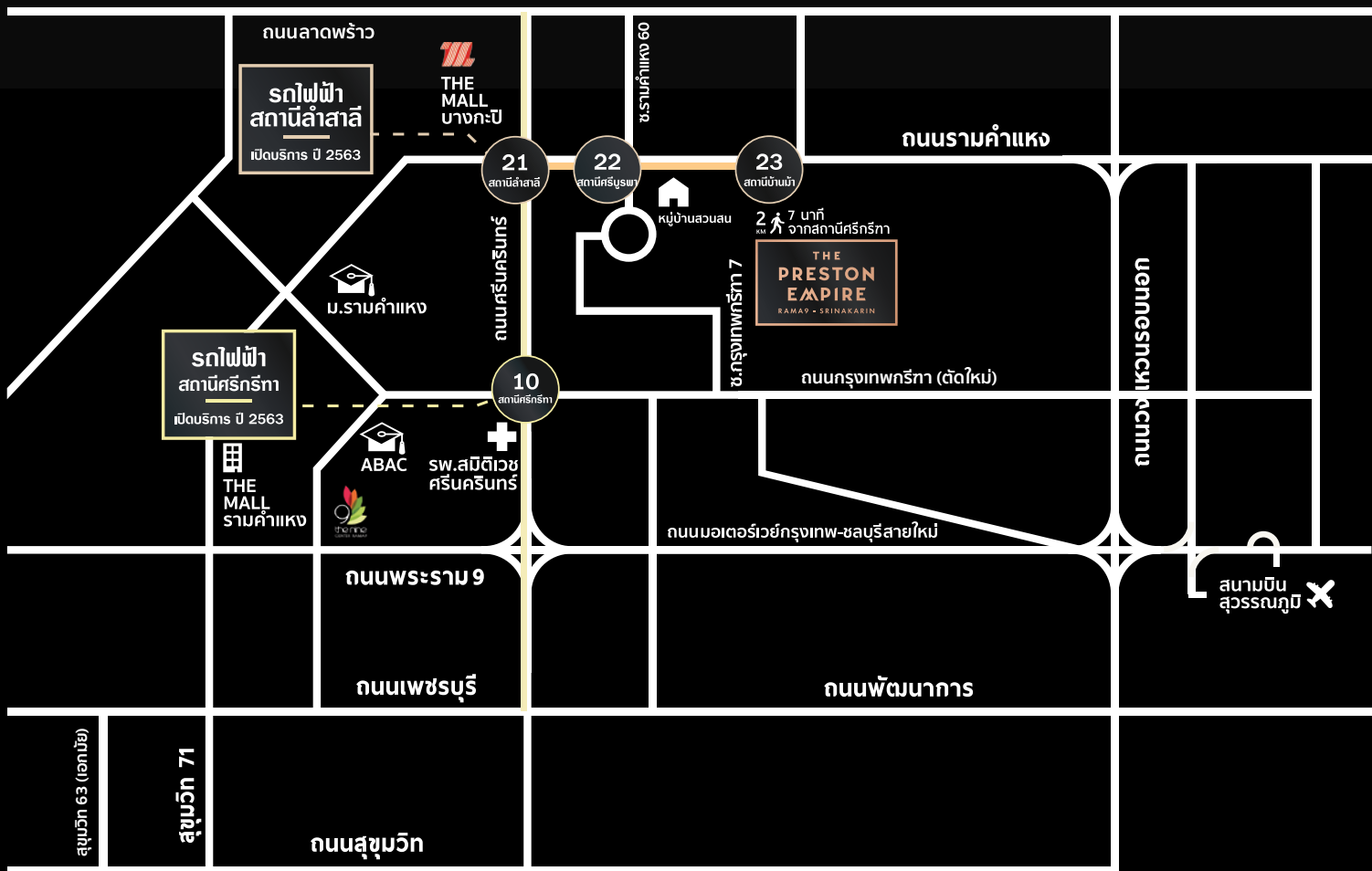
2<sup>ND</sup> FLOOR



3<sup>RD</sup> FLOOR







- 2 นาที

ถนนรามคำแหง  
ออกซอยรามคำแหง 60  
(2 กิโลเมตร จากโครงการฯ)
- 5 นาที

เดอะมอลล์ บางกะปิ, เดอะไนน์ พระราม 9  
โรงพยาบาลสมิติเวช ศรีนครินทร์  
มหาวิทยาลัยอัสสัมชัญ (ABAC)  
มหาวิทยาลัยรามคำแหง, สนามราชวังคลาสสิกฟาสตา  
Airport Link สถานีหัวหมาก  
(4 กิโลเมตร จากโครงการฯ)
- 7 นาที

โรงพยาบาลวิภาวดี  
โรงเรียนเตรียมอุดมศึกษาพัฒนาการ  
(4.5 กิโลเมตร จากโครงการฯ)
- เพียง 15 นาที

ท่าอากาศยานสุวรรณภูมิ, ซีคอนสแควร์,  
พาราไดซ์ พาร์ค



PRESTONTOWNHOMEJGROUP



PRESTONTOWNHOME



CALL NOW  
093-695-5665

PROJECT BY:



โครงการ เดอะ พรีสตัน ทาวน์โฮม เป็นโครงการอสังหาริมทรัพย์ที่ทันสมัย มีพื้นที่ 10 ไร่ 5 งาน 50 ตารางวา ตั้งอยู่บริเวณถนนรามคำแหง ซอย 7 แขวงหัวหมาก เขต บางกะปิ กรุงเทพมหานคร มีพื้นที่โครงการ 10 ไร่ 5 งาน 50 ตารางวา (เนื้อที่ 145,731.20 ตารางวา) 255,545 ตารางวา ซึ่งพื้นที่โครงการนี้เคยเป็นพื้นที่ของโรงงานอุตสาหกรรมมาก่อน ปัจจุบันพื้นที่โครงการนี้ได้รับการพัฒนาให้เป็นพื้นที่อยู่อาศัย โดยมีการแบ่งพื้นที่โครงการเป็น 2 โซน โซนที่ 1 มีพื้นที่ 10 ไร่ 5 งาน 50 ตารางวา (เนื้อที่ 145,731.20 ตารางวา) 255,545 ตารางวา โซนที่ 2 มีพื้นที่ 10 ไร่ 5 งาน 50 ตารางวา (เนื้อที่ 145,731.20 ตารางวา) 255,545 ตารางวา โครงการนี้ได้รับการพัฒนาให้เป็นพื้นที่อยู่อาศัย โดยมีการแบ่งพื้นที่โครงการเป็น 2 โซน โซนที่ 1 มีพื้นที่ 10 ไร่ 5 งาน 50 ตารางวา (เนื้อที่ 145,731.20 ตารางวา) 255,545 ตารางวา โซนที่ 2 มีพื้นที่ 10 ไร่ 5 งาน 50 ตารางวา (เนื้อที่ 145,731.20 ตารางวา) 255,545 ตารางวา โครงการนี้ได้รับการพัฒนาให้เป็นพื้นที่อยู่อาศัย โดยมีการแบ่งพื้นที่โครงการเป็น 2 โซน โซนที่ 1 มีพื้นที่ 10 ไร่ 5 งาน 50 ตารางวา (เนื้อที่ 145,731.20 ตารางวา) 255,545 ตารางวา โซนที่ 2 มีพื้นที่ 10 ไร่ 5 งาน 50 ตารางวา (เนื้อที่ 145,731.20 ตารางวา) 255,545 ตารางวา



